

# AIS TaxAudit für GDPdU

Auf Augenhöhe mit der Finanzverwaltung  
Betriebsprüfungssimulation auf Knopfdruck



Simulieren Sie mit  
AIS TaxAudit und IDEA eine  
digitale Betriebsprüfung nach  
den GDPdU

Ermitteln und beseitigen Sie  
Fehler in Ihren  
steuerrelevanten Daten!

[www.audicon.net](http://www.audicon.net)

 **audicon**

Die Finanzverwaltung prüft seit dem 1. Januar 2002 nach den GDPdU auch digital. Sie hat dazu alle 14.000 Betriebsprüfer mit IDEA und der Importsoftware für den Beschreibungsstandard SmartX von Audicon ausgestattet.

Mit der auf IDEA und SmartX basierenden AIS TaxAudit ist die wesentliche Erweiterung verfügbar, die mit einer Vielzahl automatisierter Prüfungsmakros nahezu alle Bereiche der verschiedenen Betriebsprüfungen abdeckt. Sie vereinfacht die digitale Prüfung durch eine leicht verständliche Oberfläche und führt den Anwender workflow-gesteuert durch die einzelnen Prüfungsphasen.

### **So können Sie sich auf die nächste Betriebsprüfung vorbereiten.**

Seit dem 1. Januar 2002 gelten bei steuerlichen Außenprüfungen für Unternehmen neue Regeln. Der Gesetzgeber hat die digitale Prüfung zugelassen. Der Prüfer kann jetzt auf alle steuerrelevanten Daten zugreifen, die in EDV-Systemen originär elektronisch erstellt wurden.

Unternehmen müssen diese Daten maschinell auswertbar bereithalten und dem Prüfer auf einem Datenträger überlassen (Z3 »Datenträgerüberlassung«). Dabei sind die Gesetze und das BMF-Schreiben vom 16. Juli 2001, Grundsätze zum Datenzugriff und zur Prüfbarkeit digitaler Unterlagen (GDPdU) zu beachten. Für die Datenanalyse verwendet der Prüfer auf seinem Notebook IDEA und SmartX von Audicon. Die Entscheidung für IDEA fiel im Rahmen einer europaweiten Ausschreibung.

**Mit AIS TaxAudit sind Sie mit den Prüfern der Finanzverwaltung auf Augenhöhe**



## Beschreibungsstandard für die Datenträgerüberlassung

Für die Vereinfachung des Datenimports hat Audicon einen XML-basierten Beschreibungsstandard entwickelt, den Hersteller von ERP-Software in ihren Produkten einsetzen, um die Auswertbarkeit der steuerrelevanten Daten in IDEA nach den GDPdU sicherzustellen.

Die Finanzverwaltung empfiehlt den Beschreibungsstandard: [www.bundesfinanzministerium.de/Anlage13724/Information-zum-Beschreibungsstandard-fuer-die-Datentraegerueberlassung.pdf](http://www.bundesfinanzministerium.de/Anlage13724/Information-zum-Beschreibungsstandard-fuer-die-Datentraegerueberlassung.pdf)

SmartX ist die dazu entwickelte Schnittstelle.

Die Beherrschbarkeit der digitalen Prüfung nach den GDPdU ist eine Herausforderung und stellt an Unternehmen und Prüfer hohe Anforderungen! Nicht nur IT-Experten sind gefordert.

Um die digitale Prüfung beherrschbar zu machen, hat Audicon die AIS TaxAudit entwickelt. Die Software basiert auf IDEA und SmartX und nutzt unverändert deren Möglichkeiten zur digitalen Datenprüfung.

AIS TaxAudit stellt eine Erweiterung zu IDEA/SmartX dar, die den Anwender Schritt für Schritt durch die einzelnen Phasen der digitalen Prüfung führt. Der Workflow ist optisch abgebildet und ermöglicht auch einem weniger erfahrenen Anwender, sich leicht in die digitale Datenprüfung einzuarbeiten.

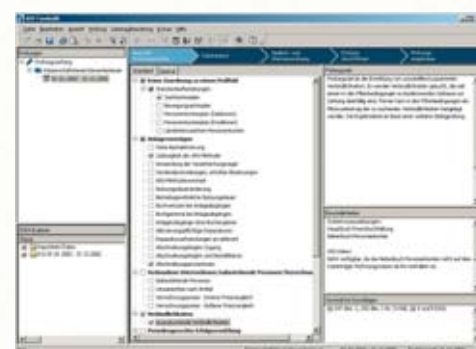
**AIS TaxAudit wurde speziell für die Simulation digitaler Betriebsprüfungen nach den GDPdU entwickelt**

## Gut vorbereitet mit Audicon in nahezu allen Prüfungssituationen.

Die Software startet mit der Aufforderung zur Eingabe der Stammdaten des zu prüfenden Unternehmens (Rechtsform, Betriebsgröße, Branche, Adresse), Prüfungszeitraum, Art der Prüfung (Betriebsprüfung einschl. Umsatzsteuer, Lohnsteuer-Außenprüfung etc.), Prüfer usw.

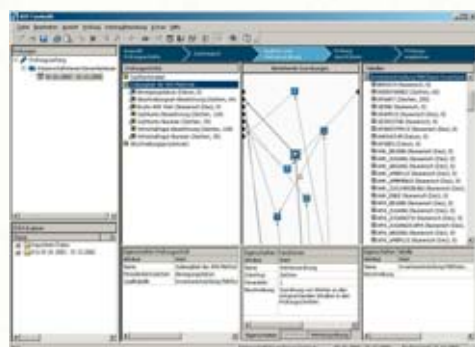
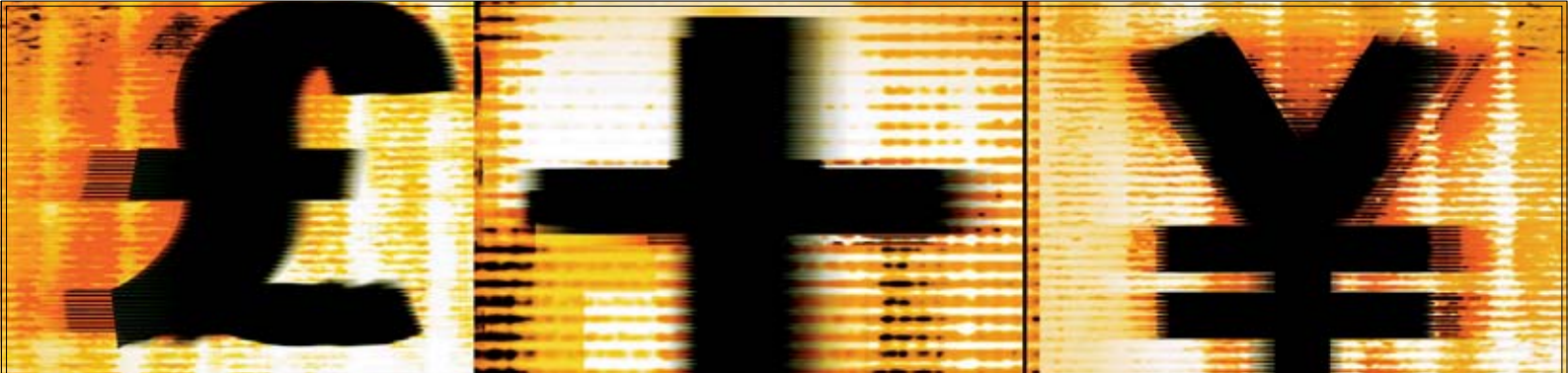
Der Prüfer lädt die steuerlich relevanten Daten, die zum Beispiel auf einer oder mehreren CD-ROM' s nach dem Beschreibungsstandard abgelegt sind. Dazu nutzt er die im Programm integrierte Schnittstelle SmartX. Alternativ können natürlich auch alle anderen Importmöglichkeiten von IDEA genutzt werden.

In Abhängigkeit von den eingegebenen Stammdaten (Betriebsart, Prüfungszeitraum, Art der Prüfung) werden dem Prüfer kontextsensitiv die Prüffelder und die einzelnen Prüfungsschritte zur Auswahl gestellt. Zu allen Prüfungsschritten werden die Prüfungsziele und die gesetzlichen Grundlagen angezeigt. Je nach Prüfungsschwerpunkt können innerhalb der Prüffelder einzelne Prüfungsschritte ausgewählt werden.



Alle gewünschten Prüfungsschritte werden aus einem übersichtlichen Baum ausgewählt. Eine kurze Beschreibung der Prüfungsschritte und den zugrundeliegenden gesetzlichen Grundlagen erleichtern die Auswahl.

**AIS TaxAudit ermöglicht eine umfassende Prüfung relevanter Prüffelder**

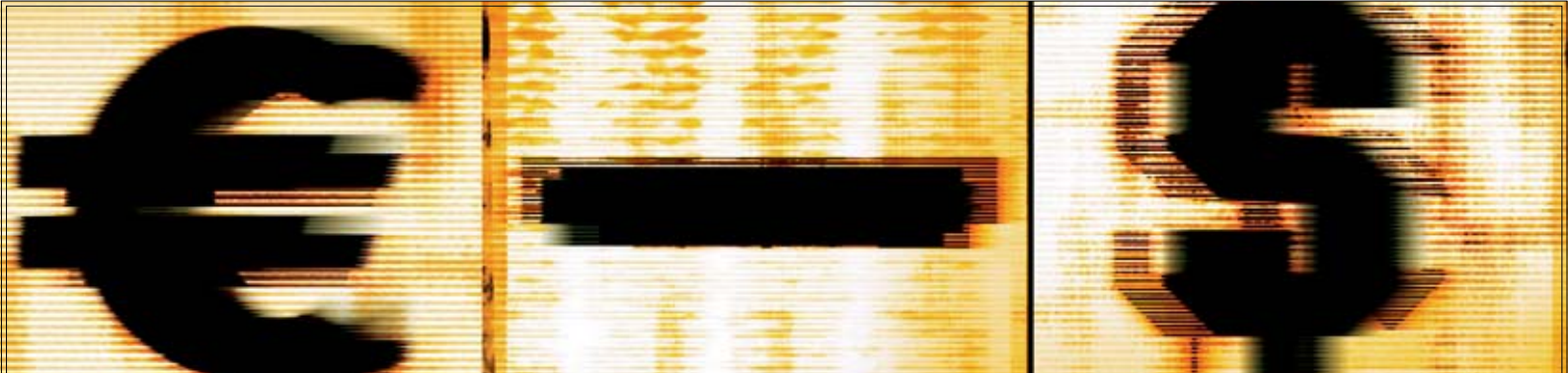


Mit einem einfach zu bedienenden grafischen Mapping-Tool können unterschiedlich benannte Felder in mehreren Tabellen für die Prüfung einander zugeordnet werden.

Nach dem Import der steuerlich relevanten Daten erfolgt die Auswahl der für die Prüfungsschritte notwendigen Tabellen und die Zuordnung der den Prüfungsschritten zugrunde liegenden Feldern. Dieser Schritt wird für viele weit verbreitete Softwaresysteme, die steuerlich relevante Daten verarbeiten und vorhalten, automatisiert.

Nun wird nur noch die eigentliche Prüfung ausgeführt, d.h. die Prüfungsmakros werden gestartet. Dem Prüfer stehen die Prüfungsergebnisse als Report in Form eines Textdokumentes oder als Excel-Dokument zur Verfügung. Er kann sich aber auch die Ergebnisse in IDEA ansehen und dort möglicherweise noch weitere individuelle Prüfungsschritte durchführen.

**Mit AIS TaxAudit sind Sie optimal auf eine digitale Betriebsprüfung vorbereitet**



## Lizenzierung und Wartung.

AIS TaxAudit erfordert mindestens eine Lizenz der Software IDEA 2004 einschließlich eines mit der Audicon abgeschlossenen Wartungsvertrags. Diese Lizenz ist pro Unternehmen grundsätzlich nur einmal notwendig, solange IDEA auf nur einem Arbeitsplatz installiert wird und nicht mehr als 50 Unternehmen (Steuerpflichtige) in AIS TaxAudit verwaltet werden.

Mit dem Erwerb der AIS TaxAudit ist der Abschluss eines Wartungsvertrages obligatorisch. Audicon wird sich bemühen, die zu wartenden Softwareprogramme zeitnah an sich ändernde gesetzliche Regelungen im Rahmen der betrieblichen und wirtschaftlichen Möglichkeiten von Audicon innerhalb einer angemessenen Frist anzupassen.

## AIS TaxAudit in der Übersicht:

- die Simulationssoftware für die Betriebsprüfung nach den GDPdU
- auf Augenhöhe mit der Finanzverwaltung
- eine Vielzahl verfügbarer Prüfungsmakros
- lfd. Erweiterung und Anpassung an Gesetzesänderungen
- basiert auf IDEA, der offiziellen Prüfsoftware der Finanzverwaltung

	Minimale Voraussetzungen	Empfohlene Voraussetzungen
<b>Betriebssystem</b>	Win 98 mit allen ServicePacks Win 2000 mit ServicePack 2 oder höher Windows XP mit ServicePack 1	Win 98 mit allen ServicePacks Win 2000 mit ServicePack 2 oder höher Windows XP mit ServicePack 1
<b>Prozessor</b>	Pentium oder aktueller	Pentium II 350 oder aktueller
<b>RAM</b>	32 MB	128 MB für Win 2000 oder XP 64 MB für Win 98
<b>Arbeitsspeicher: Programmdateien Handbücher</b>	60 MB 10 MB	60 MB 10 MB
<b>Daten</b>	1,5 x Größe der Dateien	1,5 x Größe der Dateien



**Audicon** ist ein führender Anbieter von Software für Analyse, Prüfung, Reporting und Überwachung. Seit über 10 Jahren ist Audicon erfolgreich in den Bereichen Software, Consulting und Training tätig.

Neben **AIS TaxAudit** bietet Audicon zahlreiche weitere Lösungen für Unternehmen, Steuerberater und Wirtschaftsprüfer:

Mit **IDEA**, der offiziellen Prüfungssoftware der Finanzverwaltung, agieren Sie auf Augenhöhe mit den Steuerprüfern.

**AIS TaxMart** ist die Lösung für die elektronische Speicherung, Bereitstellung und Analyse steuerrelevanter Daten. Damit können Unternehmen die Anforderungen der Finanzverwaltung (GDPdU) unabhängig vom eingesetzten ERP-System erfüllen.

**AIS Audit** ist die ideale Software zur Jahresabschlußprüfung für Wirtschaftsprüfer.

**AuditSolutions** ist die Komplettlösung für Steuerberater und Wirtschaftsprüfer. Sie vereint die Abwicklung aller Phasen der Prüfung in einem System – von der Auftragsannahme bis zur Berichterstellung.

[www.audicon.net](http://www.audicon.net)

#### **Audicon GmbH**

Am Wallgraben 100  
D-70565 Stuttgart  
Telefon: 0711/ 7 88 86-0  
Facsimile: 0711/ 7 88 86-180  
E-Mail: [info@audicon.net](mailto:info@audicon.net)

Neuer Zollhof 3  
D-40221 Düsseldorf  
Telefon: 0211/ 5 20 59-0  
Facsimile: 0211/ 5 20 59-120  
E-Mail: [info@audicon.net](mailto:info@audicon.net)